



ORGANIC
PRODUCTS

ZENZ

ZENZ MINERAL MAKE-UP

ZENZ MINERALMAKEUP - ET SUNDERE VALG

- Professionel mineralmakeup af 100% rene mineraler i løs form.
- Mineraler af høj kvalitet, holdbare og rig på farve.
- Hjælper med at nære huden og giver et naturligt og perfekt udseende.
- Trænger hurtigt ind i huden, føles behagelig og giver samtidig en ensartet dækning og "blød" effekt, der hjælper med at udviske fine linjer og rynker.
- Mineralerne gør huden glat, ensartet og mat. Med naturlig UV-beskyttelse (SPF 15), der beskytter mod solens skadelige UV-stråler, vind og frie radikaler og dermed hjælper med at reducere tegn på ældning af huden.

HVORFOR MINERALMAKEUP?

- Allergivenlig. Uden kemi/tilsætningsstoffer, der kan irritere huden (såsom parfume, parabener, syntetisk farve, nanopartikler, mineralsk olie, talkum, bismuthoklorid).
- Non-comedogen, tilstopper ikke hudens porer.
- Rene mineraler har antibakterielle egenskaber og er dermed mindre udsat for at blive forurenede.
- Har betændelsehæmmende egenskaber og er derfor ideel til hudlidelser som akne, bumser, rosacea og eksem, da den beroliger og lindrer irriteret hud.
- Anbefales af plastikkirurger og dermatologer, da mineralmakeup er mild og allergivenlig og derfor kan bruges efter kirurgi, microdermabrasion og kemisk peeling.

HVORDAN BRUGER JEG MINERALFOUNDATION?

- Blandes med vand/olie eller bruges som den er.
- Det bedste resultat opnås med kabuki-børste. Drys lidt pudder i låget og dup kabuki-børsten ned i pudderet. Slå børsten forsigtigt på krukkekanten, så overskydende pudder drysser af, og børst så pudderet på huden. Lad det sidde et øjeblik, til det er helt absorberet for at opnå en naturligt smuk teint.

FIND DIN ZENZ FOUNDATIONFARVE:

Nº	HUDFARVE	HUDTONE	UNDERTONE
20 - Agnes	meget lys	varm	Fersken med gul undertone
200 - Rose	lys	neutral	Uden dominerende gule eller pink undertoner
21 - Lily	lys	kølig	Med pink undertone
22 - Norma	lys	varm	Fersken med gul undertone
23 - Victoria	medium lys	kølig	Med pink undertone
230 - Grace	medium lys	neutral	Uden dominerende gule eller pink undertoner
24 - Magda	mørk	beige	Ferskenfarvet beige med et strejf af gule undertoner

FOUNDATION TIPS

- Påføres med kabuki-børste for bedste resultat. I våd form påføres foundation med en fugtet makeupsvamp eller en fugtig pensel af syntetiske hår, gerne taklonhår.
- Bland evt. 2 farver sammen for at opnå et perfekt farvematch med din hudtone.
- Tilsæt lidt foundation i din fugtighedscreme og få en farvet dagcreme. Hjælper også med at udfylde store porer.

BRONZER TIPS

- Påføres med kabuki-børste for bedste resultat. Det er vigtigt at bygge farven langsomt op. Start med at lægge pudderet på i lette strøg ved hårgrænsen og ned i panden, på kindbenene, i tindingerne og ned i siderne, over brynene, og ganske lidt på hagen og næsen. Læg også lidt på kæbelinjen og træk farven nedad på halsen. For at opnå et smukt og naturligt resultat er det vigtigt at alle overgange blendes ind grundigt.
- Husk også ører, nakke og halsudskæring, hvis du har opsat hår eller er nedringet.

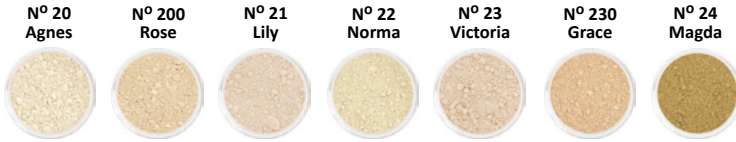
BLUSH TIPS

- Zenz blush indeholder en høj koncentration af farvepigmenter, som betyder, at lidt rækker langt. Bland evt. blush med lidt foundation for at nedtone farveintensiteten. For at lysne en allerede påført farve, lægges et let lag foundation over.
- Blush på kinder, pande, hage og næsetip giver et solbrunt look.
- Smil og påfør blush på dine æblekinder med lette strøg langs kindbenet ud mod hårgrænsen, så undgår du at lægge den for lavt.
- Dyp en læbepensel i lidt læbebalsam og bland med lidt blush for at få en flot farve til læberne.

EYESHADOW TIPS

- Mix på kryds og tværs og brug Zenz skygger som øjen skygge, eyeliner eller øjenbryns skygge.
- 3 finish: **SATIN** skygger har skinnende silkesatin finish. **MATTE** skygger er gode til hverdagsmakeup eller som base for mørke skygger. **GLIMMER** skygger med glitter giver et glamourøst look.
- Farver som står i kontrast til din øjenfarve, fremhæver øjnene. Farver som matcher øjenfarven, udligner den.
- Dup penslen på hånden inden påføring for at undgå drys på kinderne.
- Eyeshadow i våd form giver et mere dramatisk look, i tør form et mere blødt og naturligt look.
- Zenz skrå pensel i våd eller tør form er perfekt til eyeliner eller øjenbrynsfarve.
- Dyp en læbepensel i lidt læbebalsam og bland med eyeshadow for at få en flot farve til læberne.
- Lidt glimmerøjenskygge (nº 590 Lucille) blandet i bodylotion eller kropsolie giver huden en flot skinnende glød.

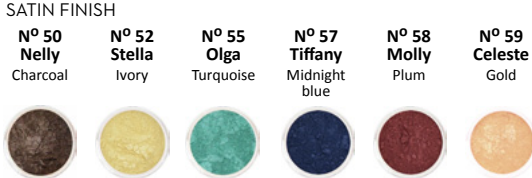
FOUNDATION



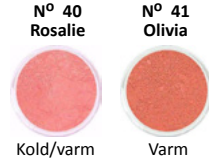
BRONZER



EYESHADOW



BLUSH



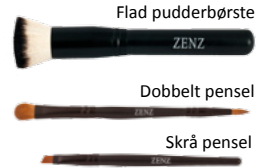
MAT FINISH



BØRSTER



GLIMMER FINISH



MASCARA



LIPGLOSS



ORGANIC
PRODUCTS



www.zenzorganic.com